

ข่าวพระราชสำนัก การเมือง ธุรกิจ เศรษฐกิจ การเงิน ต่างประเทศ สุขภาพ

จุดประกาย โลฟัสไต้ล PR

เศรษฐกิจ

## AFTERNOON CALL ACTION

Big Data Analysis



5 พฤศจิกายน 2561 | โดย บอ.ไกลเบิ้ลิก

787

**ดัชนี SET ปิดภาคเช้า 1,668.27 -13.57 จุด -0.81%**

### สรุปภาวะตลาดภาคเช้า

SET Index ช่วงเช้าปรับตัวลดลงตามตลาดหุ้นเอเชีย เนื่องจากกลับมากังวลสงครามการค้าและธนาคารกลางสหรัฐปรับขึ้นอัตราดอกเบี้ยในการประชุมเดือนหน้า โดยยังมีปัจจัยลบจากนักลงทุนต่างชาติมีสถานะขายต่อเนื่อง โดยกลุ่ม Big Cap ที่กดดันตลาดในช่วงเช้าได้แก่ PTTEP CPALL และ KBANK ส่งผลให้ SET Index ปิดตลาดที่ 1,668.27 จุด -13.57 จุด ด้วยมูลค่าการซื้อขาย 1.8 หมื่นลบ.

แนวโน้มภาคบ่ายตามคำสั่งสัญญาณทางเทคนิค



ดัชนี SET ปรับตัวลงและเคลื่อนไหวในกรอบแคบตลอดภาคเช้า โดยหุ้นตัวใหญ่ยังมีแรงขายออกมาอย่างต่อเนื่อง มีเพียงบางตัวที่มีแรงรื้อवाद อีกทั้งค่าสัญญาณ MACD กับ RSI ที่ยังชี้ลงในกราฟ 30 นาทีทำให้ในภาคบ่ายน่าจะเคลื่อนไหวในกรอบ 1.660-1,675 จุด

แนวรับ 1,660 จุด / แนวต้าน 1,675 จุด

## Technical Insight

เศรษฐกิจ

## EA ชื้อเก็งกำไร

Big Data Analysis

ราคาปิด 50.50 บาท

แนวรับ 50.00 บาท / แนวต้าน 52.00 บาท / Cut loss 49.50 บาท

ADVERTISEMENT



ราคาหุ้นกำลังทดสอบจุดสูงสุดก่อนหน้า โดยได้แรงหนุนจากการยื่นเหนือเส้น EMA 10 วันได้อย่างแข็งแกร่ง อีกทั้งเครื่องมือ MACD+RSI ชีขึ้นเป็นสัญญาณบวก จึงมีโอกาที่ราคาจะปรับตัวขึ้นต่อ

## SGF ชื้อเก็งกำไร

ราคาปิด 1.68 บาท

แนวรับ 1.66 บาท / แนวต้าน 1.75 บาท / Cut loss 1.65 บาท

ล้นเกิดรูปแบบกลับตัว U Shape หลังราคาปรับตัวขึ้นยืนเหนือเส้น EMA 5 และ 10 วัน พร้อมเกิดสัญญาณ Golden Cross อีกทั้งเครื่องมือ MACD+RSI ชีขึ้นสนับสนุนทิศทางทำให้มีโอกาสปรับตัวขึ้นต่อได้

## ข่าวสำคัญช่วงเช้า

· มาตรการคว่ำบาตรอิหร่านของสหรัฐมีผลบังคับใช้แล้ววันนี้ ยกเว้น 8 ประเทศนำเข้าน้ำมันได้

- D มั่นใจกำไรปี 62 ทำนิวไฮ-รายได้แตะระดับ 1 พันลบ. หลังเตรียมใช้เงินเพิ่มทุนรองรับขยายงาน-ชำระคืนหนี้
- SENA จับมือ"สันคิว"เปิดคอนโดฯ "นิช โมโน เมกะ สเปนซ์ บางนา" ทำเลย่านบางนา-ตราด มูลค่า 2.2 พันลบ.
- SMART เผยขาดทุนลดลงใน Q3/61 ตา: สูงขึ้น มองตลาดอีโคมวลเบาดี  
ต่อเนื่องช่วงโค้งสุดท้ายของปี เศรษฐกิจ
- PSH จับมือกฟภ. เซ็น MOU ร่วมพัฒนาฯ ารหมู่บ้านจัดสรร  
Big Data Analysis
- SIAM ส่งออกเชื้อเพลิงชีวมวลอัดเม็ดล็อตแรกไปญี่ปุ่นแล้ว พร้อมเจรจา"มิตรชุย"ทำสัญญาระยะยาว-ขยายธุรกิจครบวงจร
- BIG เผยตลาดล้งในปท. ครึ่งปีหลังคึกคักกว่าครึ่งปีแรกเข้าไฮซีชั้นหนุนผลประกอบการ-ขยายฐานไปเวียดนามหลังเปิดสาขา

แชร์ข่าว :

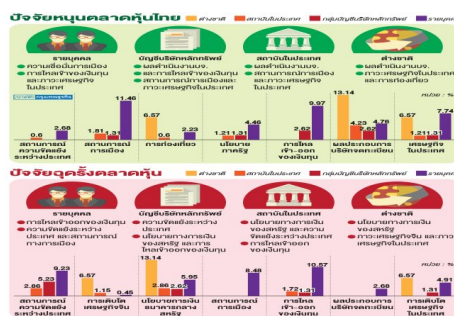


Tags: AFTERNOON CALL ACTION NOTES (5 พ.ย.61)

### I-NEWSPAPER



'สมคิด' ถลก้อมจีนลงทุนไทย



เฟดโกลันศึกการค้ายุติ' หุ่นทะยาน-ศก.เข้าเป้า'



ถกพรรคหลังพรรคฯ เลือกตั้ง

### เรื่องอื่นๆที่น่าสนใจ

ศาลอนุมัติหมายจับ 'อาจารย์มช.' ถ้ายัดกระโปรงนศ. พบตกเป็นเหยื่ออีก2ราย

### ข้อมูล Warrant (5 พ.ย.61)