

เด็นทัล คอร์ปอเรชั่น - D

ประกาศเข้าซื้อธุรกิจจำหน่ายอุปกรณ์ทันตกรรม

THAILAND | mai | SERVICE | COMPANY UPDATE

BLOOMBERG D TB | REUTERS D.BK

TYPE: Growth Stock

15 พฤษภาคม 2561

ซื้อ (คงคำแนะนำ)

ราคาปิด (บาท) 10.50
ราคาพื้นฐาน (บาท) 12.00 (+16.76%)

ข้อมูลบริษัท

จำนวนหุ้นชำระแล้ว (ล้านหุ้น):	200
มูลค่าตลาด (ล้านบาท):	2,100
มูลค่าตลาด (ล้านเหรียญสหรัฐ):	66
ช่วงราคา 52 สัปดาห์-สูง/ต่ำ (บาท):	10.6/8.05
การซื้อขายเฉลี่ย 3 เดือนย้อนหลัง (ล้านหุ้น/วัน):	0.5975
ราคาพาร์ (บาท):	0.50

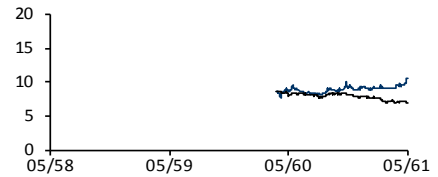
ผู้ถือหุ้นใหญ่ (%) 19 มีนาคม 2561

1. นาย พรศักดิ์ ดันตาทกุล	55.0
2. นาง ลุชิตา เงิน	15.0
3. นาย เคชเนทท์ เบญจกุล	3.3

การเปลี่ยนแปลงด้านราคา (%)

	1 เดือน	3 เดือน	1 ปี
เปรียบเทียบหลักทรัพย์	11%	14%	22%
เปรียบเทียบ mai INDEX	11%	25%	38%

ราคา VS ดัชนี mai



ที่มา: Bloomberg, PSR

สรุปข้อมูลทางการเงินสำคัญ

งบรวมสิ้นสุด ๓.ค.	2559	2560	2561E	2562E
รายได้(ล้านบาท)	439	458	628	786
กำไร(ล้านบาท)	43	46	59	82
กำไรต่อหุ้น (บาท)	0.32	0.25	0.30	0.41
P/E(X)	32.81	42.00	35.48	25.70
BVPS(บาท)	0.71	2.05	2.12	2.27
P/B(X)	14.81	5.13	4.94	4.62
เงินปันผลต่อหุ้น (บาท)	0.33	0.22	0.26	0.36
Dividend Yield (%)	3.14	2.10	2.48	3.42
ROE(%)	45.02	17.88	14.19	18.59
หนี้สินต่อทุนสุทธิ (X)	1.05	0.35	1.23	1.03

ที่มา: ข้อมูลบริษัท, PSR คาดการณ์

**อ้างอิงราคาปิดล่าสุด

วิธีประเมินมูลค่า

DCF(WACC: 10%; terminal g: 2%)

หทัยชนก มุลวงศ์

นักวิเคราะห์การลงทุนด้านหลักทรัพย์ #64324

โทร: 66 2 635 1700 #530

ประกาศเข้าซื้อธุรกิจจำหน่ายอุปกรณ์ทันตกรรม มูลค่า 250 ล้านบาท

(เมื่อวันที่ 11 พ.ค. 61) D ประกาศเข้าซื้อธุรกิจจำหน่ายอุปกรณ์ทันตกรรม (ของบริษัท เด็นทัล วิชั่น จำกัด "DV") ราคารวมทั้งสิ้นไม่เกิน 250 ล้านบาท โดยแหล่งเงินทุนจะมาจากการกู้ยืมจากสถาบันการเงิน จำนวนประมาณ 200 ล้านบาท และเงินทุนหมุนเวียนภายในบริษัทอีกจำนวน 50 ล้านบาท โดยการเข้าซื้อดังกล่าวจะประกอบไปด้วย i) สิทธิในการเป็นตัวแทนจำหน่ายอุปกรณ์ทางด้านทันตกรรม แบบ Exclusive Distributor มากกว่า 50 แบรินด์ ii) อุปกรณ์ด้านทันตกรรมในคลังสินค้า เช่น วัสดุอุดฟัน ฟันปลอม วัสดุและเครื่องมือโครงฟันปลอม ฯลฯ iii) ฐานลูกค้าปัจจุบัน ทั้งในส่วนรพ. รัฐ รพ. เอกชน และคลินิกทันตกรรมต่างๆ รวมทั้งผู้บริหารและพนักงานที่มีประสบการณ์ในการจำหน่ายอุปกรณ์เครื่องมือทันตกรรม ทั้งนี้บริษัทคาดว่าจะดำเนินการชำระราคาให้แก่ผู้ขายและโอนสิทธิ์เข้ามามีทั้งหมดภายใน 3Q61

ทางฝ่ายค่อนข้างมองบวกต่อดีดดังกล่าว เนื่องจากเป็นธุรกิจขนาดใหญ่ (คาดเป็นอันดับ 2 ในอุตสาหกรรม) และมีความเกี่ยวข้องกับบริษัทโดยตรงจากเป็นธุรกิจ Supplier ของบริษัท หากในอนาคตคาดว่าจะเข้ามาช่วยและส่งเสริมให้บริษัทเป็นผู้นำการให้บริการทันตกรรมอย่างครบวงจร นอกจากนี้คาดการณ์ว่าสัดส่วนกำไรในกลุ่มจะมีต้นทุนถูกลง เนื่องจากการ Synergy ภายในกลุ่ม ทั้งนี้หากอิงข้อมูลของปี 60 พบต้นทุนวัตถุดิบดังกล่าว (ต้นทุนวัสดุทันตกรรมและวัสดุสิ้นเปลือง) คิดเป็นสัดส่วนประมาณ 18% ของต้นทุนรวม หากในปัจจุบันบริษัทมีการซื้ออยู่แล้วแต่คาดว่าจะต้องซื้อเพิ่มขึ้นอีกเป็นจำนวนมากหลังจากเปิดให้บริการรพ.ทันตกรรม (เป็นแห่งแรกในประเทศไทย) ในกลางปี 62 (เลื่อนจากเปิดช่วงต้นปี)

หากเพื่อสะท้อนการเติบโตดังกล่าว ทางฝ่ายจะปรับสมมติฐานรายได้บริการในปี 61 ขึ้นเป็น 628 ล้านบาท เพิ่มขึ้น 37.2% y-y และปรับกำไรทั้งปี 61 ขึ้นเป็น 59 ล้านบาท เพิ่มขึ้น 28.4% y-y

ปรับราคาพื้นฐานปี 61 ขึ้นเป็น 12 บาท แนะนำ "ซื้อ"

คาดว่าจะเริ่มเห็นการเติบโตของผลประกอบการอย่างมีนัย ทั้งนี้ทางฝ่ายปรับราคาพื้นฐานปี 61 ขึ้นเป็น 12 บาท และ คงคำแนะนำ "ซื้อ"

Financials

งบกำไรขาดทุน

งบรวมสิ้นสุด ธ.ค., ล้านบาท	2559	2560	2561E	2562E
รายได้	439	458	628	786
EBITDA	90	88	128	172
ค่าเสื่อม/การตัดจำหน่าย	32	32	48	67
EBIT	58	56	81	105
ดอกเบี้ย (จ่าย) รับ	-5	-1	-10	-8
รายการอื่นๆ	8	10	10	11
ส่วนแบ่งกำไร.ร่วม/กิจการร่วมค้า	0	0	0	0
รายการพิเศษ	0	0	0	0
กำไรก่อนภาษี	53	55	71	97
ภาษีจ่าย	-11	-9	-12	-15
กำไรหลังภาษี	43	46	59	82
ส่วนที่ไม่มีอำนาจควบคุมของ.ย่อย	-0	0	0	0
กำไรสุทธิ, ตามรายงาน	43	46	59	82
กำไรสุทธิ, ปรับปรุง	43	43	59	82

ข้อมูลต่อหุ้น

งบรวมสิ้นสุด ธ.ค., บาท	2559	2560	2561E	2562E
กำไรต่อหุ้น, ตามรายงาน	0.32	0.25	0.30	0.41
กำไรต่อหุ้น, ปรับปรุง	0.28	0.22	0.30	0.41
เงินปันผลต่อหุ้น	0.33	0.22	0.26	0.36
มูลค่าตามบัญชีต่อหุ้น	0.71	2.05	2.12	2.27

งบแสดงฐานะการเงิน

งบรวมสิ้นสุด ธ.ค., ล้านบาท	2559	2560	2561E	2562E
เงินสด	16	60	199	26
เงินลงทุนระยะสั้น	0	0	0	0
ลูกหนี้การค้า	10	15	17	24
สินค้าคงคลัง	9	13	15	20
อื่นๆ	0	0	0	0
สินทรัพย์หมุนเวียนรวม	34	87	231	70
ที่ดิน อาคารและอุปกรณ์	123	395	648	781
สินทรัพย์ไม่มีตัวตน	47	55	55	55
เงินลงทุน.ร่วม/กิจการร่วมค้า	0	0	0	0
เงินลงทุนระยะยาว	0	0	0	0
อื่นๆ	14	15	15	15
สินทรัพย์ไม่หมุนเวียนรวม	184	466	718	851
สินทรัพย์รวม	218	553	949	921
เงินกู้ระยะสั้น	25	1	0	0
เจ้าหนี้การค้า	32	36	47	60
อื่นๆ	6	5	5	5
หนี้สินหมุนเวียนรวม	63	41	52	65
เงินกู้ระยะยาว	47	100	470	400
อื่นๆ	2	2	2	2
หนี้สินรวม	49	102	472	402
ผู้มีส่วนได้เสียที่ไม่มีอำนาจควบคุม	0	0	0	0
ส่วนผู้ถือหุ้นรวม	106	410	425	454

ที่มา: ข้อมูลบริษัท, PSR คาดการณ์

**อ้างอิงราคาปิดล่าสุด

งบกระแสเงินสด

งบรวมสิ้นสุด ธ.ค., ล้านบาท	2559	2560	2561E	2562E
กระแสเงินสดจากกิจกรรมดำเนินงาน				
กำไรก่อนภาษี	53	55	71	97
รายการปรับปรุง	36	28	58	75
การเปลี่ยนแปลงหมุนเวียน	-1	-3	7	1
เงินสดจากกิจกรรมดำเนินงาน	88	81	135	173
อื่นๆ	-14	-10	-22	-24
เงินสดสุทธิจากการดำเนินงาน	74	71	114	149
กระแสเงินสดจากกิจกรรมลงทุน				
เงินสดรับจากการขาย(จ่าย)เงินลงทุน	-8	-293	-300	-200
อื่นๆ	-4	-20	0	0
เงินสดสุทธิจากการลงทุน	-12	-313	-300	-200
กระแสเงินสดจากกิจกรรมจัดหา				
ออกหุ้นสามัญ	0	265	0	0
เงินกู้สุทธิ หักการจ่ายคืนหนี้	-35	28	369	-70
เงินปันผล	-44	-33	-44	-52
อื่นๆ	25	25	0	0
เงินสดสุทธิจากการจัดหาเงิน	-54	286	325	-122
เงินสดเปลี่ยนแปลงสุทธิ	8	44	139	-173
ผลกระทบจากอัตราแลกเปลี่ยน	0	0	0	0
เงินสด/เทียบเท่าเงินสดปลายงวด	16	60	199	26

Valuation Ratios

งบรวมสิ้นสุด ธ.ค.	2559	2560	2561E	2562E
P/E (X), adj.	37.04	48.58	35.48	25.70
P/B (X), adj.	14.81	5.13	4.94	4.62
ผลตอบแทนเงินปันผล (%)	3.14	2.10	2.48	3.42

อัตราการค้าเดบิต

งบรวมสิ้นสุด ธ.ค., %	2559	2560	2561E	2562E
รายได้	6.50	4.41	37.16	25.09
EBITDA	50.32	-2.20	46.12	34.21
EBIT	160.10	-3.02	43.63	30.38
กำไรสุทธิ, ปรับปรุง	245.60	1.67	36.94	38.03

อัตราการทำกำไร

งบรวมสิ้นสุด ธ.ค., %	2559	2560	2561E	2562E
EBITDA margin	20.47	19.18	20.43	21.92
EBIT margin	13.21	12.27	12.85	13.39
Net Profit Margin	9.69	10.07	9.42	10.40

อัตราส่วนการเงินสำคัญๆ

งบรวมสิ้นสุด ธ.ค.	2559	2560	2561E	2562E
ROE (%)	45.02	17.88	14.19	18.59
ROA (%)	18.91	11.95	7.88	8.74
หนี้สินสุทธิ/(เงินสด) (ล้านบาท)	56	41	271	374
อัตราหนี้สินต่อทุนสุทธิ (X)	0.44	0.15	0.34	0.48

Fact Sheet

ข้อมูลเบื้องต้น

ที่อยู่: เลขที่ 157 ชั้นที่ 2 ถนนรัชดาภิเษก แขวงดินแดง เขตดินแดง กทม. 10400

โทรศัพท์: 66 2 692 4333, 662 245 7197
 โทรสาร: -
 URL: www.dentalcorpthailand.com
 ตลาด/กลุ่ม/หมวดธุรกิจ: mai/บริการ

การดำเนินงานธุรกิจ

AP เป็นผู้ประกอบกิจการอสังหาริมทรัพย์ชั้นนำของไทย โดยพัฒนาโครงการ ทาวน์เฮ้าส์, บ้านเดี่ยว และคอนโดมิเนียม

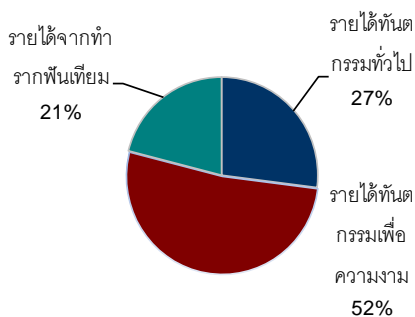
ความเสี่ยง

1. การขาดแคลนบุคลากรทางการแพทย์
2. การไม่สามารถต่อสัญญาเช่าพื้นที่ในการประกอบธุรกิจ
3. การพึ่งพิงรายได้ต่างชาติ

พัฒนาการที่สำคัญ

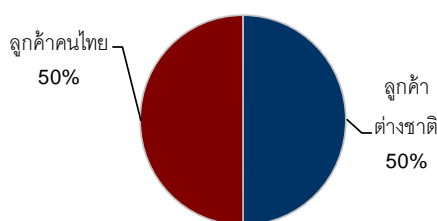
- ปี 2560 เข้าซื้อขายใน mai และมีจำนวนสาขา เอ็มควอเทียร์เพิ่มอีก 1 สาขา
- ปี 2559 เปิดเพิ่มอีก 1 สาขา ได้แก่ เซ็นทรัลพลาซ่าปิ่นเกล้าและเพิ่มทุนจดทะเบียนเป็น 100 ลบ. โดยทุนชำระแล้ว 75 ลบ.
- ปี 2558 เพิ่มทุนจดทะเบียนเป็น 70 ลบ. และเปิดเพิ่มอีก 3 สาขา ได้แก่ ภูเก็ต เซ็นทรัลเวสต์เกตและเซ็นทรัลเฟสติวัล ภูเก็ต
- ปี 2557 เปิดเพิ่มอีก 3 สาขา คือ ซีคอนสแควร์ สยามพารากอนและภูเก็ต และสาขารัชดาภิเษก และ BIDD ได้ใบรับรองคุณภาพ ISO 9001:2008

โครงสร้างรายได้ ณ วันที่ 31 มีนาคม 2561



ที่มา: ข้อมูลบริษัท, PSR

ฐานลูกค้า ณ วันที่ 31 มีนาคม 2561



ที่มา: ข้อมูลบริษัท, PSR

สรุปข้อมูลทางการเงินสำคัญ

ล้านบาท	1Q61	4Q60	3Q60	2Q60	1Q60
ยอดขาย	122	125	116	100	117
กำไรขั้นต้น	42	46	42	36	44
กำไรสุทธิ	11	11	12	10	12
สินทรัพย์รวม	576	553	451	451	488
หนี้สินรวม	156	144	53	41	88
ส่วนผู้ถือหุ้น	421	410	398	410	400
EPS (บาท)	0.06	0.06	0.06	0.05	0.08
BVPS (บาท)	2.10	2.05	1.99	2.05	2.00
GPM (%)	34%	37%	36%	36%	38%
NPM (%)	9%	9%	10%	10%	10%

ที่มา: ข้อมูลบริษัท, PSR

ข้อมูลเปรียบเทียบบริษัทใกล้เคียง* ณ วันที่ 14 พฤษภาคม 2561

หลักทรัพย์	สิ้นสุด	Mkt Cap. (ล้านบาท)	P/E (x)	P/BV (x)	Div Yield (%)
Dental Corp Co Ltd					
D TB	3/18	2,100	46.6	5.1	2.1
LDC Dental PCL					
LDC TB	3/18	744	n.m.	2.3	n.a.

ที่มา: Bloomberg, PSR

*ข้อมูลอ้างอิงกำไรต่อหุ้น มูลค่าทางบัญชี และปันผลต่อหุ้น 12 เดือนล่าสุด

การจัดอันดับบริษัทมหาชน - 2560


ADVANC	AKP	ANAN	AOT	AP	BAFS	BANPU	BAY	BCP	BIGC
BTS	BWG	CFRESH	CHO	CK	CNT	CPF	CPN	CSL	DELTA
DEMCO	DRT	DTAC	DTC	EASTW	EGCO	GC	GCAP	GFPT	GOLD
GPSC	GRAMMY	GUNKUL	HANA	HMPRO	ICC	ICHI	INTUCH	IRPC	IVL
JSP	KBANK	KCE	KKP	KTB	KTC	LHBANK	LPN	MBK	MCOT
MINT	MONO	NCH	NKI	NYT	OTO	PHOL	PLANB	PPS	PRANDA
PRG	PSH	PSL	PTG	PTT	PTTEP	PTTGC	PYLON	Q-CON	QH
QTC	RATCH	ROBINS	SAMART	SAMTEL	SAT	SC	SCB	SCC	SCCC
SE-ED	SIM	SIS	SITHAI	SNC	SPALI	SPRC	SSSC	STEC	SVI
SYNTEC	TCAP	THANA	THCOM	THREL	TISCO	TKT	TMB	TNDT	TOP
TRC	TRUE	TSC	TTCL	TU	TVD	UV	VGI	WACOAL	WAVE



2S	AAV	ACAP	AGE	AH	AHC	AIRA	AIT	ALT	AMANAH
AMATA	AMATAV	APCO	ARIP	ASIA	ASIMAR	ASK	ASP	AUCT	AYUD
BBL	BCPG	BDMS	BEC	BEM	BFIT	BJC	BJCHI	BLA	BOL
BROOK	BRR	BTW	CEN	CENTEL	CGH	CHARAN	CHEWA	CHG	CHOW
CI	CIG	CIMBT	CKP	CM	CNS	COL	COM7	CPI	CSC
CSP	CSS	DCC	EA	EASON	ECF	ECL	EE	EPG	ERW
FN	FNS	FORTH	FPI	FSMART	FVC	GBX	GEL	GLOBAL	GLOW
HARN	HOTPOT	HYDRO	ILINK	INET	IRC	IT	ITD	JWD	K
KGI	KKC	KOOL	KSL	KTIS	L&E	LALIN	LANNA	LH	LHK
LIT	LOXLEY	LRH	LST	M	MACO	MAJOR	MAKRO	MALEE	MBKET
MC	MEGA	MFC	MFEC	MOONG	MSC	MTI	MTLS	NOBLE	NOK
NSI	NTV	NWR	OCC	OGC	OISHI	ORI	PAP	PATO	PB
PCSGH	PDI	PE	PG	PJW	PLANET	PLAT	PM	PPP	PR
PREB	PRINC	PT	RICHY	RML	RS	RWI	S	S & L	SABINA
SALEE	SAMCO	SAWAD	SCG	SCI	SCN	SEAFCO	SEAOIL	SENA	SFP
SIAM	SINGER	SIRI	SMK	SMPC	SMT	SNP	SORKON	SPC	SPI
SPPT	SR	SSF	SST	STA	STPI	SUC	SUSCO	SUTHA	SWC
SYMC	SYNEX	TAE	TAKUNI	TASCO	TBSP	TCC	TEAM	TF	TFG
TGCI	THAI	THANI	THIP	THRE	TICON	TIPCO	TIW	TK	TKN
TKS	TMC	TMI	TMILL	TMT	TNITY	TNL	TOG	TPAC	TPCORP
TRT	TRU	TSE	TSR	TSTE	TSTH	TTA	TTW	TVI	TVO
TWP	TWPC	U	UAC	UMI	UPF	UPOIC	UWC	VIH	
VNT	WICE	WINNER	XO	YUASA	ZMICO				



AEC	AEONTS	AF	AJ	AKR	ALLA	ALUCON	AMA	AMARIN	AMC
APURE	AQUA	ARROW	AS	ASEFA	ASIAN	ASN	ATP30	AU	BA
BCH	BEAUTY	BH	BIG	BIZ	BLAND	BPP	BR	BROCK	BTC
BTNC	CBG	CCET	CCP	CGD	CITY	CMR	COLOR	COMAN	CPL
CSR	CTW	CWT	DCON	DIGI	DNA	EFORL	EKH	EPCO	ESSO
ETE	FE	FER	FOCUS	FSS	GENCO	GIFT	GJS	GLAND	GSTEL
GTB	GYT	HPT	HTC	HTECH	IFS	IHL	INSURE	IRCP	J
JMART	JMT	JUBILE	KASET	KBS	KCAR	KIAT	KWC	KYE	LDC
LEE	LPH	MATCH	MATI	M-CHAI	MDX	METCO	MGT	MILL	MJD
MK	MODERN	MPG	NC	NCL	NDR	NEP	NETBAY	NPK	NPP
NUSA	OCEAN	PDG	PF	PICO	PIMO	PK	PL	PLE	PMTA
PRECHA	PRIN	PSTC	QLT	RCI	RCL	RJH	ROJNA	RPC	S11
SANKO	SAPPE	SCP	SE	SGP	SKR	SKY	SLP	SMIT	SOLAR
SPA	SPCG	SPG	SPVI	SQ	SRICHA	SSC	STANLY	SUPER	SVOA
T	TACC	TCCC	TCMC	TFD	TIC	TLUXE	TM	TMD	TNP
TNR	TOPP	TPA	TPBI	TPCH	TPIPL	TPOLY	TPP	TRITN	TTI
TVT	TYCN	UOBKH	UPA	UREKA	UT	VIBHA	VPO	VTE	WIIK
WIN									

เกณฑ์การจัดอันดับบริษัทมหาชน

- ต่ำกว่า 50%
- 50-59%
- 60-69%
- 70-79%
- 80-89%
- 90-100%



การเปิดเผยผลการสำรวจของสมาคมส่งเสริมสถาบันกรรมการบริษัทไทย (IOD) ในเรื่องการกำกับดูแลกิจการ (Corporate Governance) นี้ เป็นการดำเนินการตาม นโยบายของสำนักงานคณะกรรมการกำกับหลักทรัพย์ และตลาดหลักทรัพย์ โดยการสำรวจของ IOD เป็นการสำรวจและประเมินจากข้อมูลของบริษัทจดทะเบียนในตลาดหลักทรัพย์แห่งประเทศไทย และตลาดหลักทรัพย์ เอ็ม เอ ไอ ที่มีการเปิดเผยต่อสาธารณะ และเป็นข้อมูลที่ผู้ลงทุนทั่วไปสามารถเข้าถึงได้ ดังนั้น ผล การสำรวจดังกล่าวจึง เป็นการนำเสนอในมุมมองของบุคคลภายนอก โดยไม่ได้เป็นการประเมินการปฏิบัติ และมิได้มีการใช้ข้อมูล ภายในในการประเมิน

อนึ่ง ผลการสำรวจดังกล่าว เป็นผลการสำรวจ ณ วันที่ปรากฏในรายงานการกำกับดูแลกิจการบริษัทจดทะเบียนไทยเท่านั้น ดังนั้น ผลการสำรวจจึงอาจเปลี่ยนแปลงได้ ภายหลังจากวันดังกล่าว ทั้งนี้ บริษัทหลักทรัพย์ฟิลลิป (ประเทศไทย) จำกัด (มหาชน) มิได้ยืนยันหรือรับรองถึงความถูกต้องของผลการสำรวจดังกล่าวแต่อย่างใด ผลการสำรวจดังกล่าวแต่อย่างใด

ข้อมูลบริษัทที่เข้าร่วมโครงการแนวร่วมปฏิบัติของภาคเอกชนไทยในการต่อต้านทุจริต (Thai CAC)
ของสมาคมส่งเสริมสถาบันกรรมการบริษัทไทย (ข้อมูล ณ วันที่ 31 กรกฎาคม 2560)
ได้ประกาศเจตนารมณ์เข้าร่วม CAC

A	AI	AIE	AIRA	AJ	ALUCON	AMATAV	AOT	APCO	AQUA
ARROW	ASIA	ASK	AU	BCH	BJC	BJCHI	BLAND	BR	BROCK
BRR	CEN	CGH	CHEWA	CHG	CHOTI	CHOW	CIG	COL	COM7
CPALL	CPF	CPR	CSC	EKH	EPCO	FC	FER	FPI	FSMART
GEL	GFPT	GGC	GIFT	GJS	GLOBAL	GOLD	GPSC	GREEN	GSTEL
GUNKUL	HARN	IFS	ILINK	INET	IRC	J	JMART	JMT	JUBILE
JUTHA	KASET	KBS	KCAR	KTECH	KWC	KYE	L&E	LEE	LIT
LVT	MAKRO	MATCH	MATI	MBAX	MC	MFEC	MIDA	MILL	ML
MTLS	NBC	NCL	NEP	NINE	NMG	NNCL	NTV	NUSA	NWR
OGC	PACE	PAF	PAP	PATO	PCSGH	PIMO	PK	PL	PLANB
POST	PRINC	PRO	PSTC	PYLON	QTC	ROH	ROJNA	RWI	SANKO
SAUCE	SC	SCCC	SCN	SEAOIL	SE-ED	SENA	SIRI	SMART	SPACK
SPPT	SPRC	SR	SRICHA	SST	STA	SUPER	SUSCO	SWC	SYMC
TAKUNI	TBSP	TFI	THE	TICON	TIP	TKN	TLUXE	TMILL	TMT
TNP	TPA	TRUE	TSE	TTI	TU	TVD	TVO	TVT	TWPC
U	UPA	UREKA	UWC	VGI	VIBHA	VIH	VNT	WAVE	WHA
WICE	WIJK								

ได้รับการรับรองCAC

ADVANC	AKP	AMANAH	AP	ASP	AYUD	BAFS	BANPU	BAY	BBL
BCP	BKI	BLA	BROOK	BTS	BWG	CENDEL	CFRESH	CIMBT	CM
CNS	CPI	CPN	CSL	DCC	DEMCO	DIMET	DRT	DTAC	DTC
EASTW	ECL	EGCO	FE	FNS	FSS	GBX	GCAP	GLOW	HANA
HMPRO	HTC	ICC	IFEC	INTUCH	IRPC	IVL	K	KBANK	KCE
KGI	KKP	KSL	KTB	KTC	LANNA	LHBANK	LHK	LPN	MBK
MBKET	MCOT	MFC	MINT	MONO	MOONG	MSC	MTI	NKI	NSI
OCC	OCEAN	PB	PDI	PE	PG	PHOL	PLAT	PM	PPP
PPS	PRANDA	PREB	PRG	PSH	PSL	PT	PTG	PTT	PTTEP
PTTGC	Q-CON	QH	QLT	RATCH	RML	ROBINS	S & J	SABINA	SAT
SCB	SCC	SCG	SGP	SINGER	SIS	SITHAI	SMIT	SMPC	SNC
SNP	SORKON	SPC	SPI	SSF	SSI	SSSC	SVI	SYNTEC	TAE
TCAP	TCMC	TFG	TGCI	THANI	THCOM	THRE	THREL	TIPCO	TISCO
TKT	TMB	TMD	TNITY	TNL	TOG	TOP	TPCORP	TRU	TSC
TSTH	TTCL	TVI	UOBKH	WACOAL					

n.a.

2S	AAV	ABICO	ACAP	ACC	ADAM	AEC	AEONTS	AF	AFC
AGE	AH	AHC	AIT	AJA	AKR	ALLA	ALT	AMA	AMARIN
AMATA	AMC	ANAN	APCS	APEX	APURE	AQ	ARIP	AS	ASAP
ASEFA	ASIAN	ASIMAR	ASN	ATP30	AUCT	BA	BAT-3K	BCPG	BDMS
BEAUTY	BEC	BEM	BFIT	BGRIM	BGT	BH	BIG	BIZ	BKD
BLISS	BM	BOL	BPP	BSBM	BSM	BTC	BTNC	BTW	BUI
CBG	CCET	CCP	CGD	CHARAN	CHO	CHUO	CI	CITY	CK
CKP	CMO	CMR	CNT	COLOR	COMAN	CPH	CPL	CRANE	CRD
CSP	CSR	CSS	CTW	CWT	D	DCON	DCORP	DELTA	DIGI
DNA	DTCI	EA	EARTH	EASON	ECF	EE	EFORL	EIC	EMC
EPG	ERW	ESSO	ESTAR	ETE	EVER	F&D	FANCY	FMT	FN
FOCUS	FORTH	FTE	FVC	GC	GENCO	GL	GLAND	GRAMMY	GRAND
GTB	GYT	HFT	HOTPOT	HPT	HTECH	HYDRO	ICHI	ICN	IEC
IHL	III	INGRS	INOX	INSURE	IRCP	IT	ITD	ITEL	JAS
JCT	JSP	JTS	JWD	KAMART	KC	KCM	KDH	KIAT	KKC
KOOL	KTIS	KWG	LALIN	LDC	LH	LOXLEY	LPH	LRH	LST
LTX	M	MACO	MAJOR	MALEE	MANRIN	MAX	M-CHAI	MCS	MDX
MEGA	METCO	MGT	MJD	MK	MM	MODERN	MPG	MPIC	NC
NCH	NDR	NETBAY	NEW	NEWS	NFC	NOBLE	NOK	NPK	NPP
NVD	NYT	OHTL	OISHI	ORI	OTO	PAE	PDG	PERM	PF
PICO	PJW	PLANET	PLE	PMTA	POLAR	POMPUI	PPM	PRAKIT	PRECHA
PRIN	PRM	PTL	RAM	RCI	RCL	RICH	RICHY	RJH	ROCK
RP	RPC	RPH	RS	S	S11	SAFARI	SALEE	SAM	SAMART
SAMCO	SAMTEL	SAPPE	SAWAD	SAWANG	SCI	SCP	SDC	SE	SEAFCO
SELIC	SF	SFP	SGF	SHANG	SIAM	SIMAT	SKN	SKR	SKY
SLP	SMK	SMM	SMT	SOLAR	SPA	SPALI	SPCG	SPG	SPORT
SPVI	SQ	SSC	SSP	STANLY	STAR	STEC	STHAI	STPI	SUC
SUTHA	SVH	SVOA	SYNEX	T	TACC	TAPAC	TASCO	TC	TCB
TCC	TCCC	TCJ	TCOAT	TEAM	TFD	TFMAMA	TGPRO	TH	THAI
THANA	THIP	THL	TIC	TIW	TK	TKS	TM	TMC	TMI
TMW	TNDT	TNH	TNPC	TNR	TOA	TOPP	TPAC	TPBI	TPCH
TIPL	TIPIP	TPOLY	TPP	TR	TRC	TRITN	TRT	TRUBB	TSF
TSI	TSR	TSTE	TTA	TTL	TTTTM	TTW	TUCC	TWP	TWZ
TYCN	UAC	UBIS	UEC	UKEM	UMI	UMS	UNIQU	UP	UPF
UPOIC	UT	UTP	UV	UVAN	VARO	VI	VNG	VPO	VTE
WG	WHAUP	WIN	WINNER	WORK	WORLD	WP	WPH	WR	XO
YCI	YNP	YUASA	ZIGA	ZMICO					

ข้อมูลบริษัทที่เข้าร่วมโครงการแนวร่วมปฏิบัติของภาคเอกชนไทยในการต่อต้านทุจริต (Thai CAC) ของสมาคมส่งเสริมสถาบันกรรมการบริษัทไทย (ข้อมูล ณ วันที่ 31 กรกฎาคม 2560)

ก.ล.ต. ได้ดำเนินมาตรการอย่างต่อเนื่องในการสนับสนุนให้บริษัทจดทะเบียน และผู้ประกอบการซึ่งเป็นตัวกลางในการให้บริการในตลาดทุน ได้แก่ บริษัทหลักทรัพย์ บริษัทหลักทรัพย์จัดการกองทุน และผู้ประกอบการจรรยาบรรณซื้อขายล่วงหน้า) มีนโยบายและให้ความสำคัญกับการป้องกันการมีส่วนเกี่ยวข้องกับคอร์รัปชันอย่างจริงจัง โดยส่งเสริมให้บริษัทจดทะเบียนและผู้ประกอบการเข้าร่วมโครงการแนวร่วมปฏิบัติของภาคเอกชนไทยในการต่อต้านการทุจริต (Thailand's Private Sector Collective Action Coalition Against Corruption: "CAC") ซึ่งดำเนินการโดยสมาคมส่งเสริมสถาบันกรรมการบริษัทไทย (Thai Institute of Directors) นอกจากนี้ ในปี 2557-2558 สำนักงานได้ให้การสนับสนุนโครงการของสถาบันไทยพัฒนาในการจัดทำตัวชี้วัดความคืบหน้าในเรื่องการป้องกันการมีส่วนเกี่ยวข้องกับคอร์รัปชัน (Anti-corruption Progress Indicator) ของบริษัทจดทะเบียนและผู้ประกอบการอีกด้วย โดยการประเมินแบ่งออกเป็น 5 ระดับ ได้แก่ ระดับ 1: มีนโยบาย (Committed) ระดับ 2: ประกาศเจตนารมณ์ (Declared) ระดับ 3: มีมาตรการป้องกัน (Established) ระดับ 4: ได้รับการรับรอง (Certified) และระดับ 5: ขยายผลผู้ที่เกี่ยวข้อง (Extended)

อย่างไรก็ดี ในปี 2558 บริษัทจดทะเบียน และผู้ประกอบการมีความคืบหน้าในการให้ความสำคัญและมีมาตรการต่อต้านคอร์รัปชันอย่างเห็นได้ชัด โดยมีบริษัทจดทะเบียนที่มีการเปิดเผยนโยบายต่อต้านคอร์รัปชัน ประกาศเจตนารมณ์ และเข้าร่วม CAC เพิ่มขึ้นจากปี 2557 กล่าวคือ จากร้อยละ 60.70 เป็นร้อยละ 92.97 ของจำนวนบริษัทจดทะเบียนทั้งหมด และผู้ประกอบการจรรยาบรรณร้อยละ 92.97 ดังนั้น ก.ล.ต. จึงเห็นควรปรับปรุงการแสดงผลข้อมูลในเรื่องดังกล่าว

การแสดงผลข้อมูลการป้องกันการมีส่วนเกี่ยวข้องกับคอร์รัปชัน

บริษัทจดทะเบียน	ผู้ประกอบการ
ได้ประกาศเจตนารมณ์เข้าร่วม CAC	ได้ประกาศเจตนารมณ์เข้าร่วม CAC
ได้รับการรับรอง CAC	ได้รับการรับรอง CAC
น.ส.	มีวิสาหกิจแม่ดูแลให้ทำตามกฎหมาย*
	น.ส.

* หมายถึง เฉพาะกรณีที่เป็นบริษัทแม่อยู่ภายใต้บังคับกฎหมาย Bribery Act หรือกฎหมายอื่น ทำนองเดียวกันที่ให้บริการแม่ได้ลงรับผิดชอบการให้สินบนของบริษัทย่อยในต่างประเทศด้วย โดยการดูแลดังกล่าวครอบคลุมถึง การกำหนดนโยบาย แนวปฏิบัติ และการตรวจสอบ ให้มีการปฏิบัติตามนโยบาย/ แนวปฏิบัติดังกล่าวอย่างสม่ำเสมอด้วย

โครงสร้างกลุ่มอุตสาหกรรม

ชื่อกลุ่มอุตสาหกรรม	ชื่อหมวดธุรกิจ	ชื่อย่อดัชนี
เกษตรและอุตสาหกรรมอาหาร	ธุรกิจการเกษตร	AGRI
	อาหารและเครื่องดื่ม	FOOD
สินค้าอุปโภคบริโภค	แฟชั่น	FASHION
	ของใช้ในครัวเรือนและสำนักงาน	HOME
	ของใช้ส่วนตัวและเวชภัณฑ์	PERSON
ธุรกิจการเงิน	ธนาคาร	BANK
	เงินทุนและหลักทรัพย์	FIN
	ประกันภัยและประกันชีวิต	INSUR
สินค้าอุตสาหกรรม	ยานยนต์	AUTO
	วัสดุอุตสาหกรรมและเครื่องจักร	IMM
	บรรจุภัณฑ์	PKG
	กระดาษและวัสดุการพิมพ์	PAPER
	ปิโตรเคมีและเคมีภัณฑ์	PETRO
	เหล็ก	STEEL
	อสังหาริมทรัพย์และก่อสร้าง	วัสดุก่อสร้าง
ทรัพยากร	บริการรับเหมาก่อสร้าง	CONS
	พัฒนาอสังหาริมทรัพย์	PROP
	กองทุนรวมอสังหาริมทรัพย์และ	PF&REIT
	กองทรัสต์เพื่อการลงทุนในอสังหาริมทรัพย์	
ทรัพยากร	พลังงานและสาธารณูปโภค	ENERG
	เหมืองแร่	MINE
บริการ	พาณิชย์	COMM
	สื่อและสิ่งพิมพ์	MEDIA
	การแพทย์	HEALTH
	การท่องเที่ยวและสันทนาการ	TOURISM
	บริการเฉพาะกิจ	PROF
	ขนส่งและโลจิสติกส์	TRANS
เทคโนโลยี	ชิ้นส่วนอิเล็กทรอนิกส์	ETRON
	เทคโนโลยีสารสนเทศและการสื่อสาร	ICT

คำนิยามชนิดของหุ้น

Blue Chip Stock :	หุ้นที่มีพื้นฐานที่ดีที่สุดในกลุ่ม
Growth Stock :	หุ้นที่มีอัตราการเติบโต 2 ปีต่อเนื่องเฉลี่ยไม่ต่ำกว่า 15%
Dividend Stock :	หุ้นที่ได้รับอัตราผลตอบแทนเงินปันผลอย่างน้อย 5%
Turnaround Stock :	หุ้นที่มีผลประกอบการฟื้นตัวดีขึ้น
Defensive Stock :	หุ้นที่มีเสถียรภาพ
Hidden Asset Stock :	หุ้นที่มีสินทรัพย์แอบแฝง
Cyclical Stock :	หุ้นตามวัฏจักรธุรกิจ

เกณฑ์ในการให้คำแนะนำ

ผลตอบแทนเปรียบเทียบราคาพื้นฐาน	คำแนะนำ
> 15%	ซื้อ
> 5% - 15%	ทยอยซื้อ / ซื้อเก็งกำไร
> 0% - 5%	ถือ
0 <=	ขาย

หมายเหตุ

PSR ไม่ได้พิจารณาคำแนะนำการลงทุนจากเพียงแค่ช่วงผลตอบแทนการลงทุนเชิงปริมาณ แต่ยังคงคำนึงถึงปัจจัยเชิงคุณภาพ เช่น ผลตอบแทนเทียบกับความเสี่ยงของหลักทรัพย์, บรรยากาศการลงทุนในตลาด, อัตราการปรับตัวของราคาหุ้น, บัญชีแรงของราคาหุ้น รวมถึง แรงเก็งกำไรในหลักทรัพย์ ก่อนคำแนะนำขั้นสุดท้าย

ฝ่ายวิเคราะห์หลักทรัพย์

ปัจจัยพื้นฐาน	เลขทะเบียน	โทรศัพท์	กลุ่มอุตสาหกรรม
ศศิกร เจริญสุวรรณ, CFA, CAIA	นักวิเคราะห์การลงทุนด้านตลาดทุน #9744	02 635 1700 ต่อ 480	เงินทุนหลักทรัพย์
คณีย์ ตูลยาพิศิษฐ์ชัย, CFA	นักวิเคราะห์การลงทุนด้านตลาดทุน #2375	02 635 1700 ต่อ 481	วัสดุก่อสร้าง อสังหาริมทรัพย์ พลังงาน
นารี อภิเศกกานต์	นักวิเคราะห์การลงทุนด้านหลักทรัพย์ #17971	02 635 1700 ต่อ 484	เกษตรและอาหาร ชิ้นส่วนอิเล็กทรอนิกส์ พลังงาน ปีโตรเคมี, ICT
สยาม ดิยานนท์	นักวิเคราะห์การลงทุนด้านหลักทรัพย์ #17970	02 635 1700 ต่อ 483	ขนส่งและโลจิสติกส์ สื่อและสิ่งพิมพ์
อดิสรณ์ มุงพาลชล	นักวิเคราะห์การลงทุนด้านหลักทรัพย์ #18577	02 635 1700 ต่อ 497	ธนาคาร เงินทุนหลักทรัพย์ ประกันภัย
หทัยชนก มุลวงศ์	นักวิเคราะห์การลงทุนด้านหลักทรัพย์ #64324	02 635 1700 ต่อ 530	การแพทย์ การท่องเที่ยว
ภัทรพร บุญมาเลิศ	นักวิเคราะห์การลงทุนด้านหลักทรัพย์ #95008	02 635 1700 ต่อ 525	อาหารและเครื่องดื่ม, ICT
ญานินท์ อภิชาติสกุลวงศ์	นักวิเคราะห์การลงทุนด้านหลักทรัพย์ #41993	02 635 1700 ต่อ 532	ยานยนต์ พาณิชยกรรม
อธิศ สิริพันธุ์	ผู้ช่วยนักวิเคราะห์		
เพชร เย็นไพศาล	ผู้ช่วยนักวิเคราะห์		
กลุ่มหลักทรัพย์การลงทุน			
ธีรดา ขาญยั้งยศ	นักวิเคราะห์การลงทุนด้านหลักทรัพย์ #9501	02 635 1700 ต่อ 487	
ชฎิกาญจน์ สันติเมธีรุฬห์	นักวิเคราะห์การลงทุนด้านสัญญาซื้อขายล่วงหน้า#37928	02 635 1700 ต่อ 494	
กล้าณรงค์ มงคลศิริชัยกุล	นักวิเคราะห์การลงทุนด้านหลักทรัพย์ #66582	02 635 1700 ต่อ 527	
กิตติ บัวมิ่ง	ผู้ช่วยนักวิเคราะห์		
ธนพล นิमितตานนท์	ผู้ช่วยนักวิเคราะห์		
วิเคราะห์ทางเทคนิค			
กฤดิณัฐ พันธุ์ชีวิต	ผู้ช่วยนักวิเคราะห์		
ณรงค์เดช จันทร์ไพศาล	ผู้ช่วยนักวิเคราะห์		
ฐานข้อมูลและการผลิต			
มนันพัทธ์ ยืนยงวัฒนากร			
สุธิพร อุปแก้ว			
ชนิษฐา ศรีวงศ์			
เรียบเรียงและแปลภาษา			
ไชยยศ อิงศรีรัตน์			
เฉลิมพงษ์ พันธุ์โพธิ์			

สาขาในประเทศ

กรุงเทพฯ	
สำนักงานใหญ่	849 อาคารวิวัฒน์ ชั้น 11 ห้อง 1101, 1102, 1104, ชั้น 14 ห้อง 1403, 1404, ชั้น 15 และชั้น 22 ห้อง 2202 ถนนสีลม แขวงสีลม เขตบางรัก กรุงเทพฯ 10500
ศรีนครินทร์	699 อาคารโมเดิร์นฟอร์ททาวเวอร์ ชั้น 17 ถนนศรีนครินทร์ แขวงสวนหลวง เขตสวนหลวง กรุงเทพฯ 10250
วิภาวดี	333 อาคารเล่าเป้งง้วน 1 ชั้น 15 ซอยเฉยพวง ถนนวิภาวดี-รังสิต แขวงจอมพล เขตจตุจักร กรุงเทพฯ 10900
เยาวราช	308 อาคารกาญจนาหัตถ์ ชั้น 19 ถนนเยาวราช แขวงจักรวรรดิ เขตสัมพันธวงศ์ กรุงเทพฯ 10100
บางกะปิ 1	3522 อาคารสำนักงานเดอะมอลล์ บางกะปิ ชั้น 8 ถนนลาดพร้าว แขวงคลองจั่น เขตบางกะปิ กรุงเทพฯ 10240
บางกะปิ 2	3522 อาคารสำนักงานเดอะมอลล์ บางกะปิ ชั้น 8 ถนนลาดพร้าว แขวงคลองจั่น เขตบางกะปิ กรุงเทพฯ 10240
หัวลำโพง	320 อาคารตั้งฮั่วเป็ก ชั้น 4 ถนนพระราม 4 แขวงมหาพฤฒาราม เขตบางรัก กรุงเทพฯ 10500
รังสิต	94 ศูนย์การค้าฟิวเจอร์พาร์ค รังสิต ชั้น G ห้อง PLZ.G.SHP065A ถนนพหลโยธิน ตำบลประชาธิปัตย์ อำเภอธัญบุรี จังหวัดปทุมธานี 12130
สยาม	989 อาคารสยามทาวเวอร์ ชั้น 11 ยูนิคA2 ถนนพระราม 1 แขวงปทุมวัน เขตปทุมวัน กรุงเทพฯ 10330
เซ็นทรัลเวิลด์	999/9 อาคาร ดี ออฟฟิศเสส แอท เซ็นทรัลเวิลด์ ชั้น 17 ถนนพระราม 1 แขวงปทุมวัน เขตปทุมวัน กรุงเทพฯ 10330
สินธร	130-132 อาคารสินธรทาวเวอร์ 3 ชั้น 19 ถนนวิหิต แขวงลุมพินี เขตปทุมวัน กรุงเทพฯ 10330
เอ็มควอเทียร์	689 อาคาร ภริษา ทาวน์เวอร์แอดเอ็มควอเทียร์ ชั้น 39 ห้อง 3909-10 ถนนสุขุมวิท แขวงคลองตันเหนือ เขตวัฒนา กรุงเทพฯ 10110
อัมรินทร์	496-502 อาคารอัมรินทร์ ทาวเวอร์ ชั้นที่ 8 ห้องเลขที่ 6-7 ถนนเพลินจิต แขวงลุมพินี เขตปทุมวัน กรุงเทพมหานคร 10330
ต่างจังหวัด	
เชียงใหม่	เลขที่ 111/51 หมู่ที่ 2 ถนนมทิลด ตำบลหนองหอย อำเภอเมืองเชียงใหม่ จังหวัดเชียงใหม่ 50000
หาดใหญ่	55 อาคารเซาท์แลนด์ริบเบอร์ ชั้น 4 ถนนราษฎร์ยินดี ตำบลหาดใหญ่ อำเภอหาดใหญ่ จังหวัดสงขลา 90110
หาดใหญ่2	607 อาคารเรดาร์กรุป ชั้น 3 ยูนิค 3D ถนนเพชรเกษม ตำบลหาดใหญ่ อำเภอหาดใหญ่ จังหวัดสงขลา 90110
ขอนแก่น	359/2 อาคารไคว้ยู่ฮะ ชั้น 4 ถนนมิตรภาพ ตำบลในเมือง อำเภอเมืองขอนแก่น จังหวัดขอนแก่น 40000
พิษณุโลก	59/15 อาคารไทยศิวารัตน์ ชั้น 2 ถนนบรมไตรโลกนาถ 2 ตำบลในเมือง อำเภอเมืองพิษณุโลก จังหวัดพิษณุโลก 65000
ชุมพร	25/45 ถนนกรมหลวงชุมพร ตำบลท่าตะเภา อำเภอเมืองชุมพร จังหวัดชุมพร 86000
แหลมฉบัง	53/112, 53/114 หมู่ที่ 9 ตำบลทุ่งสุขลา อำเภอศรีราชา จังหวัดชลบุรี 20230
อินเวสเตอร์เซ็นเตอร์ ขอนแก่น	252 หมู่ที่ 11 ตำบลเมืองเก่า อำเภอเมืองขอนแก่น จังหวัดขอนแก่น 40000

สาขาต่างประเทศ

SINGAPORE	Phillip Securities Pte Ltd Raffles City Tower Tel : (65) 6533 6001 www.poems.com.sg
HONG KONG	Phillip Securities (HK) Ltd 11/F United Centre 95 Queensway, Tel (852) 22776600 www.phillip.com.hk
MALAYSIA	Phillip Capital Management Sdn Bhd, Block B Level 3 Megan Avenue Tel (603) 21628841 www.poems.com.my
JAPAN	Phillip Securities Japan, Ltd 4-2 Nihonbashi Kabuto-cho, Chuo-ku, Tokyo Tel (81-3) 36662101
INDONESIA	PT Phillip Securities Indonesia ANZ Tower Level 23B, Tel (62-21) 57900800 www.phillip.co.id
CHINA	Phillip Financial Advisory (Shanghai) Co. Ltd Ocean Tower Unit 2318 Tel (86-21) 51699200 www.phillip.com.cn
FRANCE	King & Shaxson Capital Limited 3rd Flr, 35 Rue de la Bienfaisance Tel (33-1) 45633100 www.kingandshaxson.com
UNITED KINGDOM	King & Shaxson Capital Limited 6th Flr, Candlewick House, Tel (44-20) 7426 5950 www.kingandshaxson.com
UNITED STATES	Phillip Futures Inc The Chicago Board of Trade Building Tel +1.312.356.9000
AUSTRALIA	PhillipCapital Australia Level 10, 330 Collins Street, Melbourne, VIC 3000Tel (613) 86339803 Fwww.phillipcapital.com.au
SRI LANKA	Asha Phillip Securities Ltd Level 4, Millennium House, Tel: (+94) 11 2429 100 apsl@ashaphillip.net
TURKEY	Hak Menkul Kıymetler A.Ş. Dr.Cemil Bengü Cad. Tel: (+90) (212) 296 84 84 (pbx) akmenkul@hakmenkul.com.tr
INDIA	PhillipCapital (India) Private Limited No. 1, C- Block, 2nd Floor, Modern Center, Jacob Circle, K. K. Marg, Mahalaxmi Mumbai 400011 Tel: (9122) 2300 2999 Website: www.phillipcapital.in
DUBAI	PhillipCapital (India) Pvt Ltd.601, White Crown Building Dubai UAE. Mahalaxmi Mumbai 400011 Tel: (9122) 2300 2999 Website: www.phillipcapital.in
CAMBODIA	Building No71, St 163, Sangkat Toul Svay Prey I, Khan Chamkarmorn, Phnom Penh, Kingdom of Cambodia Tel: (855) 23 217 942 Website: www.kredit.com.kh

การเปิดเผยข้อมูลและคำสงวนสิทธิ์

ข้อมูลและเนื้อหาสาระที่ปรากฏในเอกสารเผยแพร่ฉบับนี้จัดทำและเผยแพร่โดยบริษัทหลักทรัพย์ฟิลลิป (ประเทศไทย) จำกัด (มหาชน) ภายใต้ข้อกำหนดของสำนักงานคณะกรรมการกำกับหลักทรัพย์และตลาดหลักทรัพย์ (ก.ล.ต.) การอ้างถึง “PST” ในรายงานฉบับนี้ ให้ความหมายถึง บริษัทหลักทรัพย์ฟิลลิป (ประเทศไทย) จำกัด (มหาชน) ยกเว้นมีการกำหนดเป็นอย่างอื่น เมื่อท่านได้รับหรืออ่านรายงานฉบับนี้แล้ว ท่านตกลงที่จะปฏิบัติตามข้อกำหนดและเงื่อนไขข้างต่อไปนี้

ข้อมูลและเนื้อหาสาระในเอกสารเผยแพร่ฉบับนี้จัดทำขึ้นโดยมีวัตถุประสงค์เพื่อใช้งานส่วนบุคคลเท่านั้น โดยลิขสิทธิ์เป็นกรรมสิทธิ์ของ PST แต่เพียงผู้เดียว บริษัทฯ ขอสงวนลิขสิทธิ์ ห้ามใช้หรือเปิดเผยข้อมูลและเนื้อหาสาระในรายงานฉบับนี้ต่อสาธารณชนโดยไม่ได้รับอนุญาต ห้ามคัดลอกหรือทำซ้ำรายงานฉบับนี้ ไม่ว่าทั้งหมดหรือบางส่วน โดยไม่ได้รับอนุญาตจาก PST ก่อน ยกเว้นการคัดลอกรายงานทั้งฉบับเพื่อใช้เผยแพร่ภายในเท่านั้น หากท่านได้รับรายงานฉบับนี้โดยไม่ตั้งใจ โปรดลบหรือทำลายรายงานฉบับนี้ และแจ้งกลับผู้ส่งทันที

รายงานฉบับนี้จัดทำและเผยแพร่โดย PST เพื่อใช้เป็นข้อมูลอ้างอิงเท่านั้น ข้อมูล หรือความคิดเห็นใดๆ ที่ปรากฏในรายงานฉบับนี้ ไม่ได้เป็นหรือถือเป็นการชักชวนหรือเสนอแนะเพื่อวัตถุประสงค์ในการซื้อหรือขายหลักทรัพย์ การลงทุน หรืออนุพันธ์ใดๆ แต่อย่างใด ข้อมูลและความคิดเห็นต่างๆ ในรายงานฉบับนี้ทาง PST พิจารณาแล้วว่า ถูกต้องในขณะจัดพิมพ์ รายงานฉบับนี้ยังรวมถึงข้อมูลที่ทาง PST ได้รับจากบุคคลที่สาม ซึ่งแหล่งที่มาของข้อมูลดังกล่าวโดยทั่วไป มักจะมีการเปิดเผยไว้ในรายงานด้วย ทาง PST ได้กำหนดขั้นตอนที่เหมาะสม เพื่อตรวจสอบให้แน่ใจว่าข้อมูลดังกล่าวถูกต้อง แต่ทั้งนี้ PST มิอาจรับรองความถูกต้องหรือความสมบูรณ์ของข้อมูลดังกล่าวได้ การดำเนินการซื้อขายโดยอ้างอิงรายงานฉบับนี้ถือเป็นความเสี่ยงของนักลงทุนแต่เพียงผู้เดียว โดย PST จะไม่รับผิดชอบใดๆ ต่อผลที่ตามมา ทั้งนี้ราคาหลักทรัพย์และอนุพันธ์อาจเปลี่ยนแปลงเคลื่อนไหวอย่างรวดเร็วและเกินคาด และผลการดำเนินงานในอดีตไม่จำเป็นต้องเป็นเครื่องบ่งชี้ถึงผลการดำเนินงานในอนาคต

รายงานฉบับนี้จัดทำขึ้นเพื่อวัตถุประสงค์ในการลงทุน สถานะทางการเงิน และตามความต้องการเฉพาะเจาะจงใดๆ ของบุคคลใดบุคคลหนึ่งที่ได้รับรายงานฉบับนี้ นักลงทุนจึงควรขอคำแนะนำจากที่ปรึกษาทางกฎหมาย ภาษี และการลงทุนของท่านเองในการวิเคราะห์ที่เป็นอิสระ เพื่อประกอบการตัดสินใจถึงความเหมาะสมในการเข้าลงทุนในหลักทรัพย์ หรือกลยุทธ์การลงทุนใดๆ ที่กล่าวถึง หรือแนะนำในรายงานฉบับนี้ และพึงตระหนักว่าคาดการณ์แนวโน้มในอนาคตอาจไม่เกิดขึ้นจริง รายงานฉบับนี้มิได้มีเจตนาเพื่อใช้หรือถือเป็นการเสนอขายหรือชักจูงให้ทำการซื้อหรือขายหลักทรัพย์ที่อ้างถึงในรายงานดังกล่าวไม่ว่าในกรณีใดๆ ก็ตาม ข้อมูลที่อ้างถึงในรายงานบทวิเคราะห์ฉบับนี้อาจได้มาจากบริการข้อมูลการซื้อขายและสถิติ และจากแหล่งข้อมูลอื่นๆ ซึ่งทางบริษัทฯ พิจารณาแล้วเห็นว่ามีความน่าเชื่อถือได้ ทั้งนี้ บริษัทหลักทรัพย์ฟิลลิป (ประเทศไทย) จำกัด (มหาชน) หรือบริษัทใดๆ ในกลุ่มบริษัท/บริษัทในเครือไม่รับประกันความถูกต้องหรือความสมบูรณ์ของข้อมูลดังกล่าวด้วยเหตุนี้จึงไม่ควรอ้างอิงข้อมูลดังกล่าว ทั้งนี้ความเห็น การคาดการณ์ สมมติฐาน ประเมินการ การประเมินค่า และราคาต่างๆ ที่ปรากฏในรายงานฉบับนี้อ้างอิงตามวันที่ที่ระบุไว้ในรายงานดังกล่าวเท่านั้น และอาจเปลี่ยนแปลงได้โดยมิต้องแจ้งให้ทราบล่วงหน้า

ข้อสำคัญ: ท่านต้องรับทราบถึงข้อกำหนดและเงื่อนไขในการเปิดเผยข้อมูลและคำสงวนสิทธิ์ดังกล่าวนี้ ซึ่งถือเป็นส่วนหนึ่งของรายงานบทวิเคราะห์ การรับและการนำรายงานฉบับนี้ไปใช้ต่อไปต้องเป็นไปตามข้อกำหนดและเงื่อนไขในการเปิดเผยข้อมูลและคำสงวนสิทธิ์ดังกล่าวทุกประการ ทั้งนี้ ท่านสามารถขอรายละเอียดเพิ่มเติมเกี่ยวกับบริษัทผู้ออกหลักทรัพย์และหลักทรัพย์ที่กล่าวถึงในรายงานบทวิเคราะห์ฉบับนี้

การรับรอง: นักวิเคราะห์ที่จัดทำรายงานบทวิเคราะห์ฉบับนี้ขอรับรองว่า ความเห็นต่างๆ ที่ปรากฏในรายงานบทวิเคราะห์ฉบับนี้เป็นมุมมองส่วนตัวของนักวิเคราะห์ที่มีต่อบริษัทผู้ออกหลักทรัพย์ และ/หรือหลักทรัพย์ดังกล่าว โดยที่นักวิเคราะห์มิได้มีผลประโยชน์ทับซ้อน และไม่มีส่วนใดของผลตอบแทนที่นักวิเคราะห์ได้รับทั้งในอดีต ปัจจุบัน และในอนาคตเกี่ยวข้องกับการให้ความเห็นหรือคำแนะนำเฉพาะเจาะจงใดๆ ที่ปรากฏอยู่ในรายงานบทวิเคราะห์ฉบับนี้ ไม่ว่าโดยทางตรงหรือทางอ้อม

บริษัทหลักทรัพย์ฟิลลิป (ประเทศไทย) จำกัด (มหาชน) หรือผู้ที่เกี่ยวข้องหรือมีความสัมพันธ์กับ PST รวมถึงแต่ไม่จำกัดเฉพาะเจ้าหน้าที่ กรรมการ พนักงาน หรือบุคคลที่เกี่ยวข้องในการจัดเตรียมหรือออกรายงานฉบับนี้สามารถให้บริการธุรกรรมทางการเงินต่างๆ แก่องค์กรต่างๆ ทั้งในประเทศไทยและทั่วโลก ซึ่งรวมถึงแต่ไม่จำกัดเฉพาะกิจกรรมเชิงพาณิชย์/พาณิชย์ (รวมถึงการให้การสนับสนุน ที่ปรึกษาทางการเงิน หรือธุรกรรมการจัดจำหน่ายหลักทรัพย์) และการเป็นนายหน้าค้าหลักทรัพย์หรือธุรกรรมซื้อขายหลักทรัพย์ ทั้งนี้ PST หรือบุคคลที่เกี่ยวข้องหรือมีความสัมพันธ์กับ PST รวมถึงแต่ไม่จำกัดเฉพาะเจ้าหน้าที่ กรรมการ พนักงาน หรือบุคคลที่เกี่ยวข้องในการจัดเตรียมหรือออกรายงานฉบับนี้อาจมีส่วนร่วมหรือลงทุนในการทำธุรกรรมกับบริษัทผู้ออกหลักทรัพย์ที่ปรากฏในรายงานเผยแพร่ฉบับนี้ และอาจมีการให้บริการหรือขอทำธุรกิจกับบริษัทผู้ออกหลักทรัพย์ดังกล่าว นอกจากนี้ PST หรือบุคคลที่เกี่ยวข้องหรือมีความสัมพันธ์กับ PST รวมถึงแต่ไม่จำกัดเฉพาะเจ้าหน้าที่ กรรมการ พนักงาน หรือบุคคลที่เกี่ยวข้องในการจัดเตรียมหรือออกรายงานฉบับนี้อาจให้คำแนะนำหรือบริการด้านการลงทุนแก่บริษัทดังกล่าว และการลงทุน หรือการลงทุนอื่นๆ ที่เกี่ยวข้องที่อาจปรากฏในรายงานเผยแพร่ฉบับนี้

PST หรือบุคคลที่เกี่ยวข้องหรือมีความสัมพันธ์กับ PST รวมถึงแต่ไม่จำกัดเฉพาะเจ้าหน้าที่ กรรมการ พนักงาน หรือบุคคลที่เกี่ยวข้องในการจัดเตรียมหรือออกรายงานฉบับนี้อาจมีการถือสถานะซื้อหรือขายเป็นครั้งคราวในหลักทรัพย์ที่อ้างอิงในรายงานฉบับนี้ หรือในสัญญาซื้อขายล่วงหน้าประเภทฟิวเจอร์ส หรืออปชั่นที่เกี่ยวข้อง ซื้อหรือขาย พร้อมทำการซื้อหรือขาย ณ ราคาที่กำหนด หรือเข้าร่วมในการทำธุรกรรมใด ๆ ที่เกี่ยวข้องกับหลักทรัพย์ดังกล่าว และได้รับค่านายหน้าหรือผลตอบแทนอื่นที่เกี่ยวข้องกับธุรกรรมดังกล่าว เงินลงทุนอาจอยู่ในรูปแบบสกุลเงินต่างๆ เช่น สกุลเงินดอลลาร์สหรัฐฯ และยูโร ซึ่งอาจมีความเสี่ยงจากความผันผวนของอัตราแลกเปลี่ยนระหว่างสกุลเงินดอลลาร์สหรัฐฯ และยูโร หรือสกุลเงินตราต่างประเทศอื่นๆ กับสกุลเงินท้องถิ่นของนักลงทุน ความผันผวนดังกล่าวอาจส่งผลกระทบต่อมูลค่าราคา หรือผลตอบแทนจากเงินลงทุน

ภายใต้ขอบเขตของกฎหมายที่อนุญาต PST หรือบุคคลที่เกี่ยวข้องหรือมีความสัมพันธ์กับ PST รวมถึงแต่ไม่จำกัดเฉพาะเจ้าหน้าที่ กรรมการ พนักงาน หรือบุคคลที่เกี่ยวข้องในการจัดเตรียมหรือออกรายงานฉบับนี้อาจเข้าร่วมในธุรกรรมใด ๆ ดังกล่าวข้างต้นได้ทุกเมื่อ หรืออาจมีการถือหุ้นไม่ว่าจะมีนัยสำคัญหรือไม่ก็ตามในบริษัทและการลงทุน หรือการลงทุนที่เกี่ยวข้องดังกล่าวถึงในรายงานเผยแพร่ฉบับนี้ ด้วยเหตุนี้ ข้อมูลที่ทาง PST หรือบุคคลที่เกี่ยวข้องหรือมีความสัมพันธ์กับ PST ได้รับ รวมถึงแต่ไม่จำกัดเฉพาะเจ้าหน้าที่ กรรมการ พนักงาน หรือบุคคลที่เกี่ยวข้องในการจัดเตรียมหรือออกรายงานฉบับนี้อาจไม่ได้ปรากฏในรายงานฉบับนี้ โดย PST หรือบุคคลที่เกี่ยวข้องหรือมีความสัมพันธ์กับ PST รวมถึงแต่ไม่จำกัดเฉพาะเจ้าหน้าที่ กรรมการ พนักงาน หรือบุคคลที่เกี่ยวข้องในการจัดเตรียมหรือออกรายงานฉบับนี้ อาจดำเนินการตามหรือใช้ข้อมูลดังกล่าวก่อนหรือทันทีหลังจากมีการเผยแพร่รายงานฉบับนี้ภายใต้ขอบเขตของกฎหมายที่อนุญาต ทั้งนี้ PST หรือบุคคลที่เกี่ยวข้องหรือมีความสัมพันธ์กับ PST รวมถึงแต่ไม่จำกัดเฉพาะเจ้าหน้าที่ กรรมการ พนักงาน หรือบุคคลที่เกี่ยวข้องในการจัดเตรียมหรือออกรายงานฉบับนี้ อาจจัดทำเอกสารอื่นซึ่งอาจไม่มีความสอดคล้องกับรายงานฉบับดังกล่าว หรือมีข้อสรุปที่แตกต่างไปจากเนื้อหาสาระในรายงานฉบับนี้

ความเหมาะสมและความเสี่ยง: รายงานฉบับนี้มีวัตถุประสงค์เพื่อให้ข้อมูลเท่านั้น มิได้จัดทำขึ้นเพื่อวัตถุประสงค์ในการลงทุน สถานการณ์ทางการเงิน หรือตามความต้องการเฉพาะเจาะจงใดๆ ของผู้ที่ได้รับรายงานฉบับนี้ หลักทรัพย์บางหลักทรัพย์อาจมีความเสี่ยงสูง และอาจไม่เหมาะกับนักลงทุนบางกลุ่ม นักลงทุนจึงควรใช้ดุลยพินิจของท่านในการตัดสินใจความเหมาะสมในการลงทุนในหลักทรัพย์ที่อ้างอิงในรายงานบทวิเคราะห์ฉบับนี้ตามข้อกำหนดทางกฎหมาย ภาษี และบัญชีที่เกี่ยวข้องกับนักลงทุน และวัตถุประสงค์หรือกลยุทธ์ในการลงทุน ฐานะการเงิน และประสบการณ์ในการลงทุนของนักลงทุน การเปลี่ยนแปลงของอัตราแลกเปลี่ยนเงินตราต่างประเทศ หรืออัตราดอกเบี้ย รวมถึงปัจจัยอื่นๆ ทั้งด้านการเงิน เศรษฐกิจ และการเมือง อาจส่งผลในเชิงบวกหรือลบต่อมูลค่าของหลักทรัพย์ได้ ทั้งนี้ ผลประกอบการในอดีตไม่จำเป็นต้องเป็นเครื่องบ่งชี้ถึงผลการดำเนินงานในอนาคต

แหล่งข้อมูล: ความสมบูรณ์ และความถูกต้องของข้อมูล เนื้อหาสาระที่ปรากฏอยู่ในรายงานฉบับนี้อ้างอิงข้อมูลจากแหล่งข้อมูลที่ PST และนักวิเคราะห์พิจารณาแล้วเห็นว่ามีความน่าเชื่อถือ แต่ทั้งนี้ PST และนักวิเคราะห์ไม่รับรองว่าข้อมูลที่ปรากฏอยู่ในรายงานฉบับนี้มีความถูกต้องหรือมีความสมบูรณ์ ด้วยเหตุนี้จึงไม่ควรอ้างอิงข้อมูลดังกล่าว ความเห็นที่ปรากฏในรายงานฉบับนี้เป็นความเห็นปัจจุบัน ณ วันที่ปรากฏในรายงานฉบับนี้ ซึ่งอาจมีการเปลี่ยนแปลงได้โดยมิต้องแจ้งให้ทราบล่วงหน้า นอกจากนี้ PST ไม่ได้อยู่ภายใต้ข้อผูกพันใดๆ ในการปรับปรุงหรือทำให้ข้อมูลเป็นปัจจุบัน

ข้อควรระวัง: การลงทุนมีความเสี่ยงสูงที่อาจทำให้เกิดความสูญเสียจากการซื้อขาย ด้วยเหตุนี้ นักลงทุนจึงควรพิจารณาอย่างรอบคอบถึงความเหมาะสมในการลงทุน โดยคำนึงถึงประสบการณ์ในการลงทุน วัตถุประสงค์ในการลงทุน แหล่งเงินทุน และรายละเอียดอื่นๆ ที่เกี่ยวข้อง

สำหรับนักลงทุนในประเทศสหรัฐอเมริกาเท่านั้น: รายงานบทวิเคราะห์ฉบับนี้เป็นผลิตภัณฑ์ของบริษัทหลักทรัพย์ฟิลลิป (ประเทศไทย) จำกัด (มหาชน) ซึ่งเป็นนายจ้างของนักวิเคราะห์และผู้ซึ่งจัดทำรายงานบทวิเคราะห์ฉบับนี้ โดยนักวิเคราะห์ผู้ซึ่งจัดทำรายงานบทวิเคราะห์ฉบับนี้มีภูมิลำเนาอยู่นอกประเทศสหรัฐอเมริกา และมีได้มีความเกี่ยวข้องใดๆ กับนายหน้าหรือตัวแทนซื้อขายหลักทรัพย์ที่อยู่ภายใต้การกำกับดูแลในประเทศสหรัฐอเมริกา ดังนั้น นักวิเคราะห์จึงไม่อยู่ภายใต้การกำกับดูแลของนายหน้าหรือตัวแทนซื้อขายหลักทรัพย์ในประเทศสหรัฐอเมริกา และไม่จำเป็นต้องปฏิบัติตามข้อกำหนดการขึ้นทะเบียนของ FINRA หรือ กฎหรือระเบียบใดๆ ของประเทศสหรัฐอเมริกา นอกเหนือจากสิ่งอื่นที่เกี่ยวข้องกับการติดต่อสื่อสารกับบริษัทที่ปรากฏอยู่ในรายงาน การออกสื่อ และการซื้อขายหลักทรัพย์ภายใต้ข้อบัญญัติของนักวิเคราะห์

รายงานฉบับนี้จัดทำขึ้นโดยบริษัทหลักทรัพย์ฟิลลิป (ประเทศไทย) จำกัด (มหาชน) เพื่อแจกจ่ายให้แก่ “นักลงทุนสถาบันรายใหญ่” เท่านั้นตามที่ให้นิยามใน Rule 15a-6(b)(4) ภายใต้กฎหมาย Securities and Exchange Act, 1934 (the Exchange Act) ของประเทศสหรัฐอเมริกา และการตีความดังกล่าวโดยคณะกรรมการกำกับหลักทรัพย์และตลาดหลักทรัพย์ของประเทศสหรัฐอเมริกา (กลต) ที่เกี่ยวเนื่องกับ Rule 15a6(a)(2) หากผู้รับรายงานฉบับนี้ไม่ได้เป็นนักลงทุนสถาบันรายใหญ่ตามที่ระบุข้างต้น ก็มีควรระวังการใดๆ ตามรายงานฉบับนี้ และควรส่งรายงานฉบับนี้กลับคืนแก่ผู้ส่ง นอกจากนี้ ห้ามคัดลอก ทำซ้ำ และ/หรือส่งต่อไปยังนักลงทุนรายอื่นในสหรัฐอเมริกา ที่ไม่ได้เป็นนักลงทุนสถาบันรายใหญ่

บริษัทหลักทรัพย์ฟิลลิป (ประเทศไทย) จำกัด (มหาชน)

สำนักงานจดทะเบียนตั้งอยู่ที่ชั้น 15 อาคารวรวัดน์ เลขที่ 849 ถนนสีลม บางรัก กรุงเทพฯ 10500 ประเทศไทย